

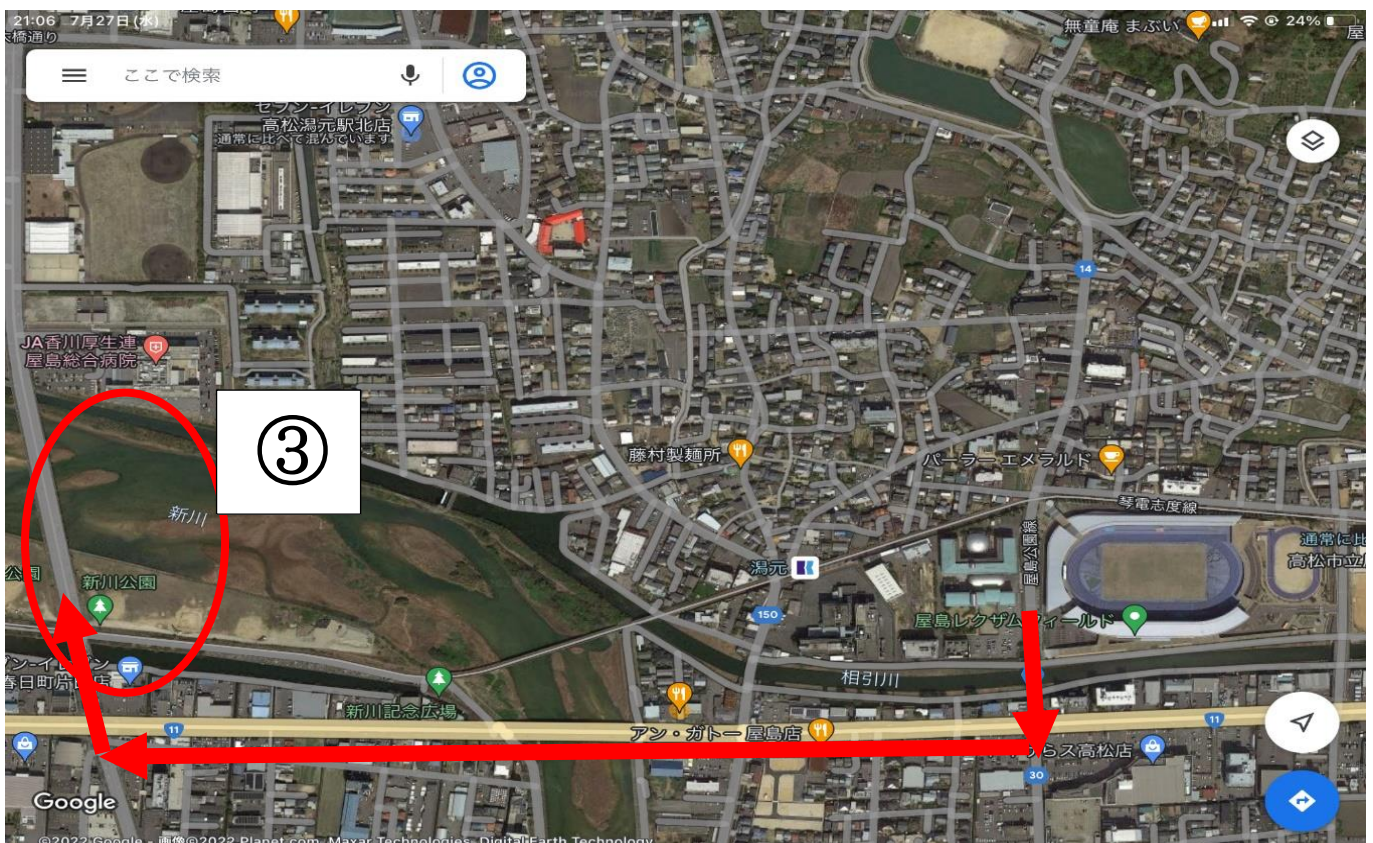
徳島・愛媛・高知県の駐車場について

- ① 屋島レクザムフィールドに駐車する。(300台)
※ 屋島レクザムフィールドの周辺に商業施設がありますが、その駐車場には絶対にとめないでください。
- ② ①が満車の場合、②の「屋島総合病院の跡地」にとめてください。

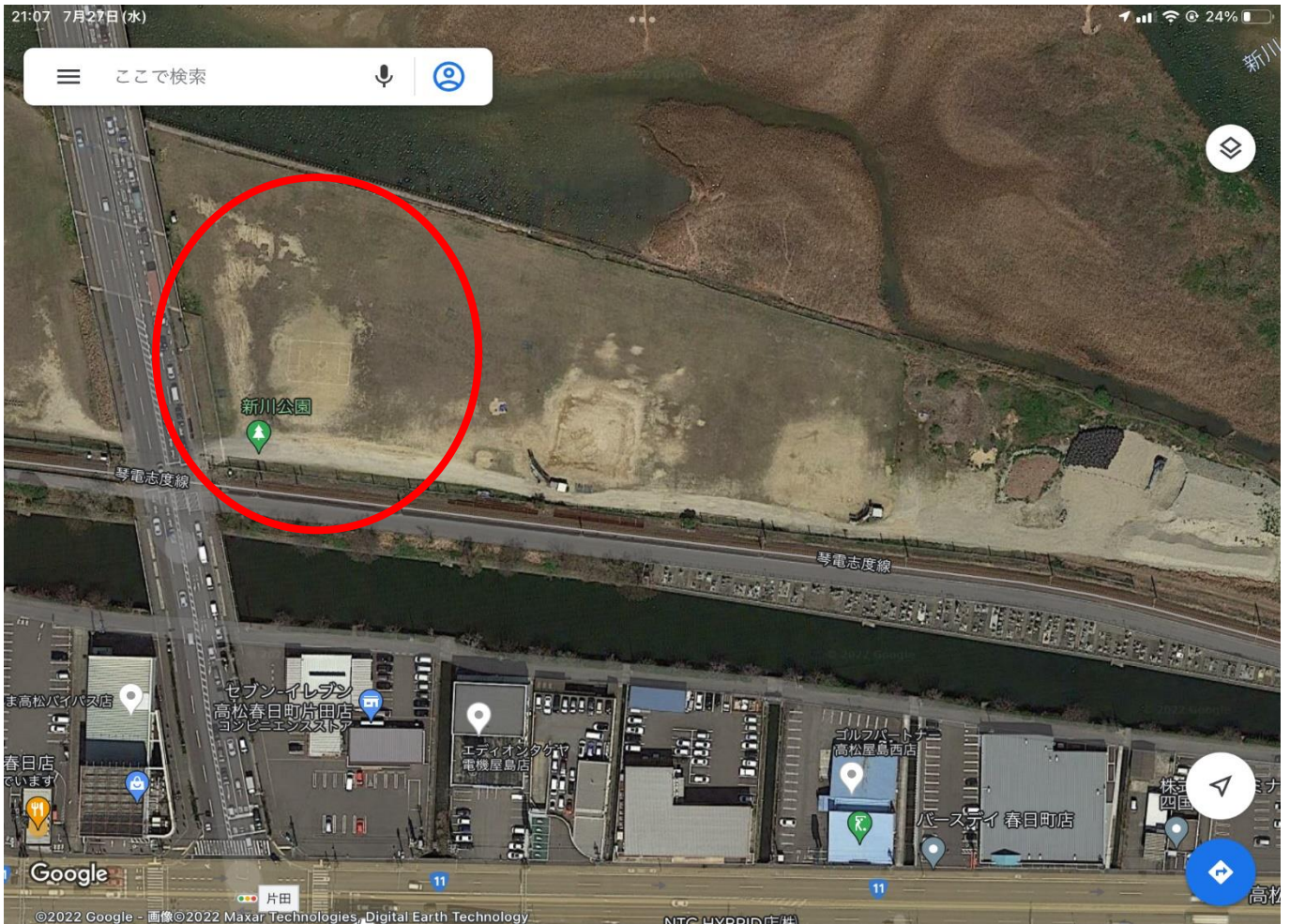


※基本的に、②は香川県の審判・学校関係・保護者がとめています。

- ③ バスの待機場所は、③の新川公園河川敷になります。



※ 新川公園の拡大図



- ※ バスを止める際は、道路側からとめてください。○印が駐車スペースとなります。
- ※ 奥川にソフトボールのコートが2面ありますが、そちらには絶対に駐車しないでください。
- ※ 新川公園の入り口は鍵が掛かっており、1日目・2日目ともに7時に開門します。30日(土)は17時30分に閉門しますので、ご注意ください。
- ※ 公園内でのトラブルについては、責任はとりません。